

Envita Hype Collection

Die fortschrittlichsten
kabellosen CT-Klemmen

Diese Premium-Kollektion von Stromwandlern setzt neue Maßstäbe in der Branche. Durch fortschrittliche Energiegewinnungstechnologie beziehen diese vollständig kabellosen Klemmen ihre Energie direkt aus dem gemessenen Strom und versorgen damit den integrierten Chip.

Das bedeutet: keine Batterien, keine Wartung, kontinuierliche Überwachung.

Hype 60

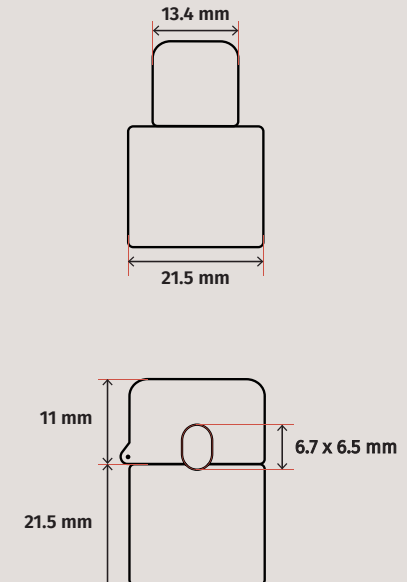
Abmessungen	Siehe Illustration
Maximale Leiterdurchmesser	6.5 mm
Messbereich	0.5-63 A
Messgenauigkeit	<2% für Ströme über 1 A
Mindestbetriebsstrom	0.5 A
Wechselstromfrequenz	50 Hz
Messfrequenz	400 Hz
Übertragungsfrequenz	2.4 GHz
Netzwerkprotokoll	OpenThread
Zertifizierungen	CE (weitere auf Anfrage)
Übertragungsintervall	5 s
Übertragungsreichweite	Bis zu 30 Meter

Die Bauweise ermöglicht eine einfache, nicht-invasive Installation ohne Durchtrennen der Leitung und ist somit mühelos zu installieren. Mit beeindruckender Reichweite bieten diese Klemmen optimale Leistung und höchste Benutzerfreundlichkeit.

Nach dem Anbringen überträgt die Klemme die Messdaten automatisch an die Envita Flow Plattform zur weiteren Analyse.



Abmessungen



Envita Hype Collection

Die fortschrittlichsten
kabellosen CT-Klemmen

Diese Premium-Kollektion von Stromwandlern setzt neue Maßstäbe in der Branche. Durch fortschrittliche Energiegewinnungstechnologie beziehen diese vollständig kabellosen Klemmen ihre Energie direkt aus dem gemessenen Strom und versorgen damit den integrierten Chip.

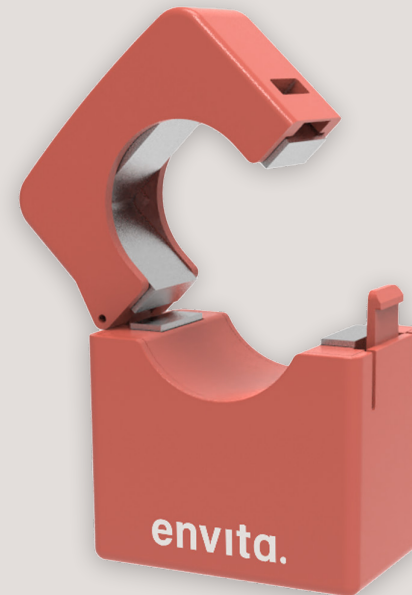
Das bedeutet: keine Batterien, keine Wartung, kontinuierliche Überwachung.

Hype 225

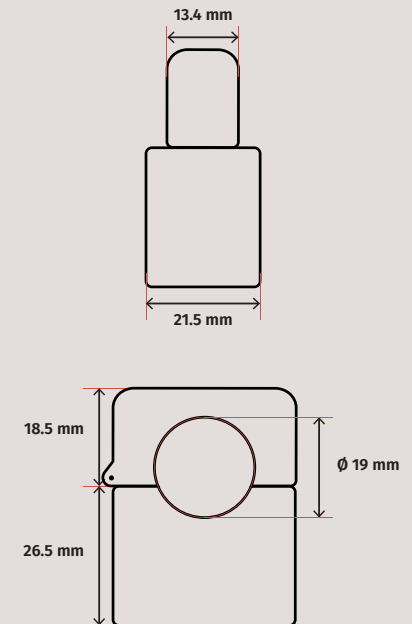
Abmessungen	Siehe Illustration
Maximale Leiterdurchmesser	18.7 mm
Messbereich	2-225 A
Messgenauigkeit	<2% für Ströme über 10 A
Mindestbetriebsstrom	0.5 A
Wechselstromfrequenz	50 Hz
Messfrequenz	400 Hz
Übertragungsfrequenz	2.4 GHz
Netzwerkprotokoll	OpenThread
Zertifizierungen	CE (weitere auf Anfrage)
Übertragungsintervall	5 s
Übertragungreichweite	Bis zu 30 Meter

Die Bauweise ermöglicht eine einfache, nicht-invasive Installation ohne Durchtrennen der Leitung und ist somit mühelos zu installieren. Mit beeindruckender Reichweite bieten diese Klemmen optimale Leistung und höchste Benutzerfreundlichkeit.

Nach dem Anbringen überträgt die Klemme die Messdaten automatisch an die Envita Flow Plattform zur weiteren Analyse.



Abmessungen



Envita Hype Collection

Die fortschrittlichsten
kabellosen CT-Klemmen

Diese Premium-Kollektion von Stromwandlern setzt neue Maßstäbe in der Branche. Durch fortschrittliche Energiegewinnungstechnologie beziehen diese vollständig kabellosen Klemmen ihre Energie direkt aus dem gemessenen Strom und versorgen damit den integrierten Chip.

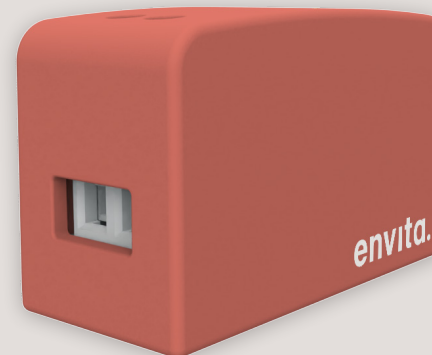
Das bedeutet: keine Batterien, keine Wartung, kontinuierliche Überwachung.

Hype X

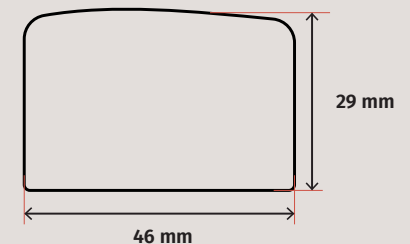
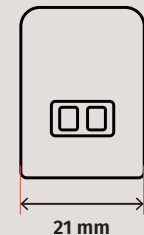
Abmessungen	Siehe Illustration
Messbereich	Beliebig (empfohlen >225 A)
Messbereich (Eingangsstrom)	0-5 A
Messgenauigkeit (Eingangsstrom)	<2% für Ströme über 0.1 A
Mindestbetriebsstrom (Eingangsstrom)	0.05 A
Wechselstromfrequenz	50 Hz
Messfrequenz	400 Hz
Übertragungsfrequenz	2.4 GHz
Netzwerkprotokoll	OpenThread
Zertifizierungen	CE (weitere auf Anfrage)
Übertragungsintervall	5 s
Übertragungsreichweite	Bis zu 30 Meter

Die Bauweise ermöglicht eine einfache, nicht-invasive Installation ohne Durchtrennen der Leitung und ist somit mühelos zu installieren. Mit beeindruckender Reichweite bieten diese Sensoren optimale Leistung und höchste Benutzerfreundlichkeit.

Hype X kann mit den meisten auf dem Markt erhältlichen Stromwandler-Klemmen verbunden werden und macht bestehende Hardware vollständig kabellos. Nach der Montage überträgt die Klemme die Daten automatisch an die Envita Flow Plattform zur Analyse.



Abmessungen



Envita Hype Collection

Die fortschrittlichsten
kabellosen CT-Klemmen.

Eine kompakte und zuverlässige Datenbrücke für nahtlose Konnektivität. Das Gateway erfasst sämtliche drahtlosen Sensordaten und übermittelt sie sicher an die Envita-Flow-Plattform, wo sie in Echtzeit ausgewertet und visualisiert werden.

Ausgelegt für höchste Stabilität und eine mühelose Inbetriebnahme.

Hype Link

Abmessungen	Siehe Illustration
Gewicht	90g
Stromversorgung	USB-C ($\geq 5V2A$ DC input)
Leistungsaufnahme	Maximale Momentanleistung: 6 W Standby-Leistung: 1 W
Unterstützte Netzwerkschnittstellen	Ethernet / WiFi / Mobilfunk / Bluetooth
Netzwerkprotokoll	OpenThread (AES-128 Encryption)
Übertragungsfrequenz	2.4 GHz
Empfangsempfindlichkeit	-101.5dBm
Maximal empfohlene Anzahl	50 sensoren
Übertragungsbereich	30 meters
Interner Backup-Speicher	2.5 MB
Wi-Fi protocol	IEEE 802.11 b/g/n (2.4 GHz)
Wi-Fi-Sicherheitsprotokoll	WPA2-PSK, WPA3-SAE, WPA3-OWE
Zertifizierungen	CE
Gehäuse-Entflammbarkeitsklasse	UL94-V0
Betriebstemperatur	-40°C to $+65^{\circ}\text{C}$
Lagertemperatur	-40°C to $+105^{\circ}\text{C}$

Abmessungen

